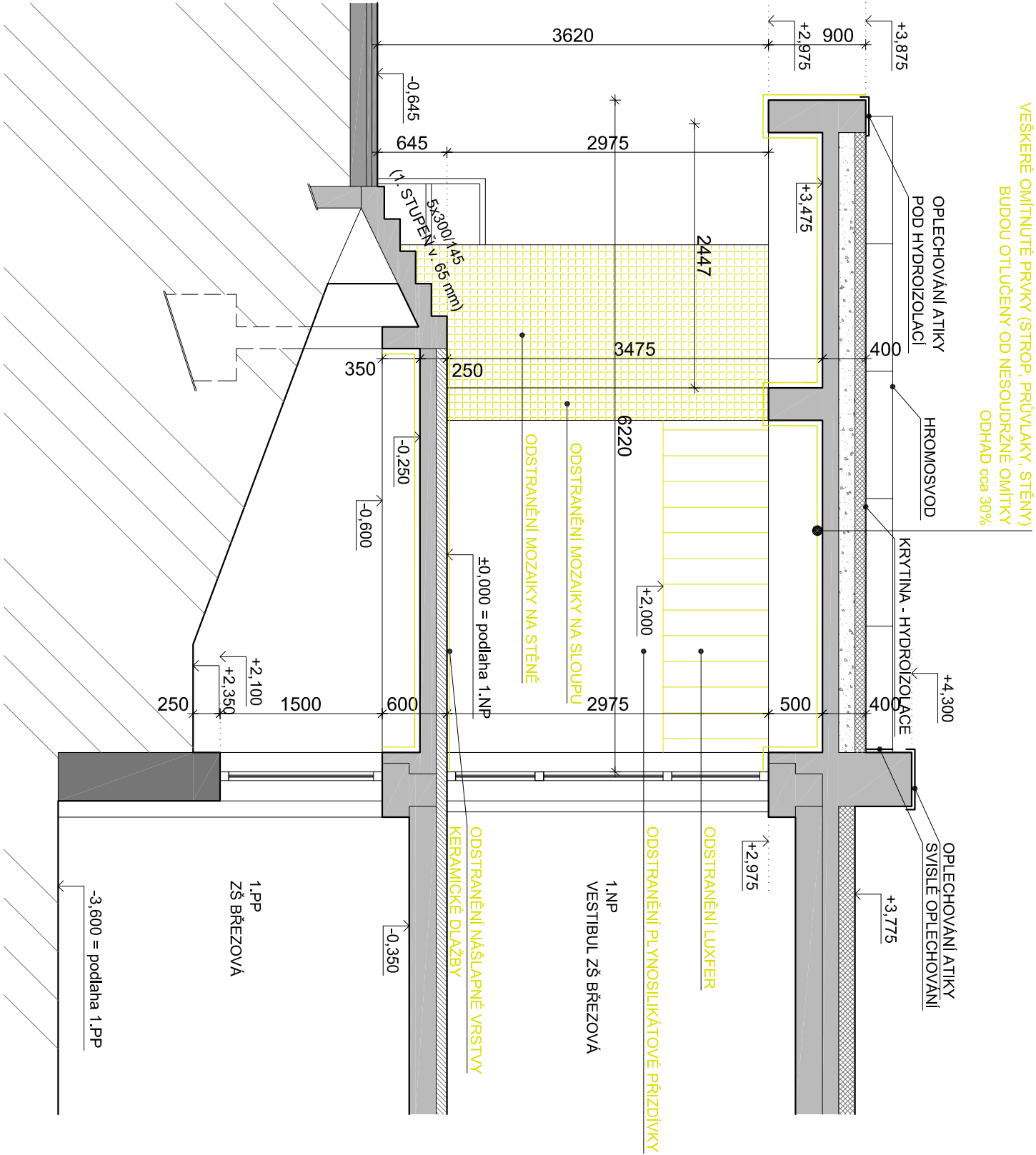


PŘÍČNÝ ŘEZ A-A'



	STÁVAJÍCÍ SVISLÉ ZDIVO
	STÁVAJÍCÍ NOSNÉ KONSTRUKCE BETONOVÉHO SKELETU
	STÁVAJÍCÍ PODLAHA NA NOSNÉ KONSTRUKCI
	ODSTRANIT MOZAIKOVÉ OBLOŽENÍ STĚN A SLOUPU
	STÁVAJÍCÍ PŘEDPOKLÁDANÉ (NEOVĚŘENÉ) TEPELNÉ IZOLACE
	STÁVAJÍCÍ ROSTLÝ TERÉN
	PRVKY URČENÉ K ODSTRANĚNÍ

LEGENDA POUŽITÝCH ŠRAF

FOTODOKUMENTACE



PROJEKTOVÁ DOKUMENTACE JE VYPRACOVÁNA  
DLE VÝHLÁŠKY č. 499/2006 Sb.  
VÝŠKOVÉ OSAZENÍ OBJEKTU JE VZTAŽENO K VÝŠKOVÉMU SYSTÉMU BpV  
±0,000 = PODLAHA 1.NP

Zodpovědný projektant:	Vypracoval:	NORDARCH s.r.o.	
Ing. Jaromír Matějčiček	Martin Hubschman, DIS	Sídlo: Olešnicková 14 460 01 Děčín, DIČ: CZ6051056 I.: +420412617295 M.: +42072456686 E: m.matejcek@nordarch.cz www.nordarch.cz	
Investor: Statutární město Děčín	Formát: 21A4		
Mírové nám. 1175/5, Děčín IV-Podmokly, 40502 Děčín	Datum: 05/2022		
Místo: p.p.č. 237/1, k.ú. Děčín-Staré Město	Datum revize:		
Stavba: OPRAVA HLAVNÍHO VSTUPU DO ZŠ BŘEZOVÁ	Měřitko: 1:50		
BŘEZOVÁ 369/25, 40502 DĚČÍN	Stupeň: VÝBĚR ZHOTOVITELÉ		
Stavební objekt: ZÁKLADNÍ ŠKOLA BŘEZOVÁ	Č.para: 602/2022		
Profese: D.1.1. ARCHITEKTONICKO-STAVEBNÍ ŘEŠENÍ	Zak. č.: D.1.1		
Výkres: PŘÍČNÝ ŘEZ A-A' - DEMOLICE	Č.v.: D.1.1.6		